

# S'inscrire dans une formation Post Bac

[www.admission-postbac.fr](http://www.admission-postbac.fr)

# Pour quelles formations ?

ÉCOLES

CPGE

LICENCES

BTS

AUTRES  
FORMATIONS

DUT



Tous les élèves qui souhaitent poursuivre leurs études après le Bac sont concernés !

# Accès au site

www.admission-postbac.fr

The screenshot shows the homepage of the Admission Post Bac website. At the top, there is a navigation bar with the logo 'ADMISSION POST BAC' and the text 'Le portail national de coordination des admissions dans l'enseignement supérieur'. Below the navigation bar, there are four main sections: 'C'EST QUOI ?' (À quoi sert le portail Admission Post Bac ?), 'POUR QUI ?' (Qui est concerné par Admission Post Bac ?), 'QUAND ?' (À Quel moment se connecter à Admission Post Bac ?), and 'COMMENT ?' (Quelles sont les étapes d'Admission Post Bac ?). On the right side, there is a blue box with the text 'À PARTIR DU 20 JANVIER' and two buttons: 'M'inscrire' and 'Accéder à mon dossier'. Below this, there is a section titled 'ADMISSION POST BAC EN 6 ÉTAPES' with a list of steps: 1. Du 20 Janvier au 20 Mars 18H Inscription, saisie des vœux; 2. Le 02 Avril Date limite de confirmation des vœux; 3. Du 20 Janvier au 31 Mai Modification de l'ordre des vœux; 4. Du 08 Juin 14H au 13 Juin 14H Première phase d'admission et réponse des candidats; 5. Du 27 Juin 14H au 29 Septembre 23H59 Procédure complémentaire Saisie des vœux au plus tard le 25 Septembre 23H59. At the bottom, there is a footer with links: 'LIENS UTILES', 'VOTRE ACADÉMIE', 'AIDES FINANCIÈRES', 'MENTIONS LÉGALES', 'PLAN DU SITE', and 'Mise à jour : 17/11/2016'.

- Rechercher les formations
- Se renseigner sur les établissements
- Obtenir des informations sur la procédure

**À partir du 20 janvier 2017 :**  
s'inscrire dans les formations Post Bac

# Un calendrier en 5 grandes étapes

décembre | janvier | février | mars | avril | mai | juin | juillet | août | septembre

- **1<sup>ère</sup> étape** - du 20 janvier au 20 mars -

Inscription et saisie des candidatures

- **2<sup>ème</sup> étape** - jusqu'au 02 avril -

Confirmation des candidatures

- **3<sup>ème</sup> étape** - jusqu'au 31 mai -

Hiérarchisation des vœux

- **4<sup>ème</sup> étape** - du 08 juin au 19 juillet -

3 Phases d'admission

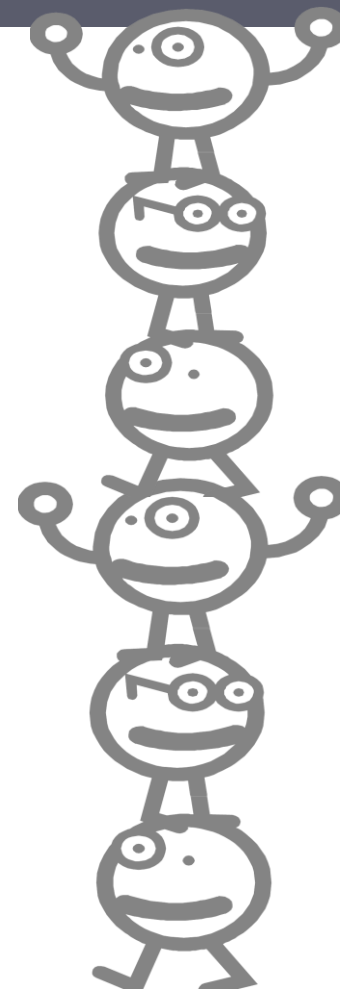
*du 08 juin 14h au 13 juin 14h*

*du 26 juin 14h au 1<sup>er</sup> juillet 14h*

*du 14 juillet 14h au 19 juillet 14h*

- **5<sup>ème</sup> étape** -

Inscription administrative dans l'établissement d'accueil



# 1<sup>ère</sup> étape

Inscription et saisie des candidatures

décembre

janvier

février

mars

avril

mai

juin

juillet

août

septembre

- Du 20 janvier au 20 mars -

1

Créer son dossier sur le site APB en indiquant son :

- **Numéro INE** (Identifiant National Élève)
- **Mail** (obligatoire et à conserver tout au long de l'année)
- **Numéro de téléphone portable** (élève et parents)

# 1<sup>ère</sup> étape

Inscription et saisie des candidatures

décembre

janvier

février

mars

avril

mai

juin

juillet

août

septembre

- Du 20 janvier au 20 mars -

2

Saisir l'ensemble de ses candidatures :

- **1 candidature** = 1 formation + 1 établissement
- **24 candidatures maximum**
- **Aucune candidature** ne peut être ajoutée ou retirée après le 20 mars

# 1<sup>ère</sup> étape

Inscription et saisie des candidatures

décembre | janvier | février | mars | avril | mai | juin | juillet | août | septembre |

- Du 20 janvier au 20 mars -

3

Hiérarchiser ses vœux :

- **Obligatoire**
- **Confidentiel**
- **Hiérarchisation modifiable jusqu'au 31 mai**

**Important** : un vœu satisfait annule les vœux de rang inférieur

# 2ème étape

Confirmation des candidatures et envoi des dossiers

décembre

janvier

février

mars

avril

mai

juin

juillet

août

septembre

- Jusqu'au 02 avril -

- Confirmation des candidatures
- Impression de l'ensemble des fiches de candidatures

The image shows a facsimile of a candidate registration form for the 2007 session. The form is titled 'FICHE DE CANDIDATURE SESSION 2008' and is issued by the 'Lycée de Test' (LUT de). It includes the following information:

- Personal Information:** Mlle DUPONT Marie, Anne, Claire; Numéro d'inscription : 110; N° S2C : 01651980; Sexe : F; N° BEA : 1234567890.
- Academic Information:** Classe : TS2; Enseignement obligatoire : SVT; Spécialité : Mathématiques; L1 : Anglais; L2 : Espagnol; Option 1 : Mathématiques; Option 2 : EPS.
- Supplementary Description:** section européenne anglais.
- Admission and Notes:** Année d'entrée en seconde : 2004; Notes EAF: Evit: 12; Ori: 11.
- Source:** Bourcier du second degré.
- Signature:** Signature du ou des représentants légaux du candidat, et/ou l'enseignant responsable de classe; Fait à : Le : Signatures:.
- List of Documents:** LISTE DES PIÈCES RELATIVES À LA CONSTITUTION DU DOSSIER DE CANDIDATURE:
  - La fiche de candidature signée;
  - La fiche pédagogique qui sera renvoyée, sur laquelle seront portées les notes et appréciations de vos professeurs;
  - Les photocopies des bulletins de notes des 3 trimestres de Première;
  - Les photocopies des bulletins de notes des 2 premiers trimestres de Terminale (si vous avez redoublé l'une de vos classes, joindre les bulletins correspondants pour toutes les années concernées);
  - La photocopie du relevé des notes obtenues à l'Epreuve Anticipée de Français (EAF).
- Address and Date:** Adresse d'envoi : LUT de Service scolaire; Date limite d'envoi : avril 2007.

Impression de la fiche candidature



# 2<sup>ème</sup> étape

Confirmation des candidatures et envoi des dossiers

décembre

janvier

février

mars

avril

mai

juin

juillet

août

septembre

- Jusqu'au 02 avril -

- **Dossier dématérialisé** pour toutes les formations sur le dossier APB
- Pour quelques formations, notamment en art, des pièces supplémentaires pourront être envoyées par mail ou déposées sur un espace de stockage en ligne



# 3<sup>ème</sup> étape

Hierarchisation des vœux

décembre | janvier | février | mars | avril | mai | juin | juillet | août | septembre |

- Jusqu'au 31 mai -

- **Vérification** de la hiérarchie des vœux quelques jours avant la date limite
- **Modification éventuelle** de cette hiérarchie



*La dernière modification effectuée sera celle qui sera prise en compte pour les phases d'admission.*

**Rappel** : un vœu satisfait annule les vœux de rang inférieur

# 4<sup>ème</sup> étape

3 Phases d'admission

décembre

janvier

février

mars

avril

mai

juin

juillet

août

septembre

**- Du 08 juin au 19 juillet -**

- Du 08 juin 14h au 13 juin 14h
- Du 26 juin 14h au 1<sup>er</sup> juillet 14h
- Du 14 juillet 14h au 19 juillet 14h

# 4<sup>ème</sup> étape

3 Phases d'admission

décembre

janvier

février

mars

avril

mai

juin

juillet

août

septembre

- Du 08 juin au 19 juillet -

4 réponses possibles du candidat

## [oui définitif]

J'accepte cette proposition et aucune autre ne me sera faite.

## [oui mais]

Pour l'instant, j'accepte cette proposition, mais je maintiens ma candidature pour d'autres vœux mieux placés.

## [non mais]

Je refuse cette proposition et je la perds, mais je maintiens ma candidature sur des vœux mieux placés.

## [démission générale]

Je ne suis plus candidat(e) à aucune formation.

# 4<sup>ème</sup> étape

3 Phases d'admission

décembre

janvier

février

mars

avril

mai

juin

juillet

août

septembre

## 1<sup>ère</sup> phase

du 08 juin (14h) au 13 juin (14h)



## 2<sup>ème</sup> phase

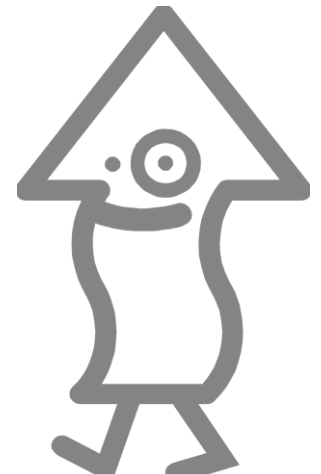
du 26 juin (14h) au 1<sup>er</sup> juillet (14h)



## 3<sup>ème</sup> phase

du 14 juillet (14h) au 19 juillet (14h)

A chaque phase, répondre à l'éventuelle proposition d'admission, la meilleure possible selon la hiérarchie des vœux.



# 4<sup>ème</sup> étape

3 Phases d'admission

décembre | janvier | février | mars | avril | mai | juin | juillet | août | septembre

## 1<sup>ère</sup> phase

du 08 juin (14h) au 13 juin (14h)



## 2<sup>ème</sup> phase

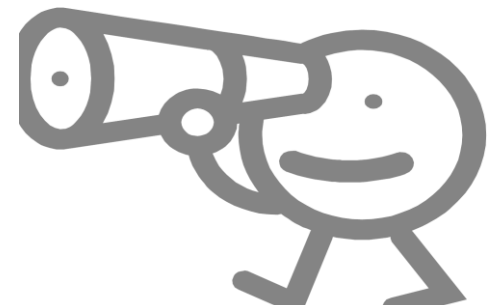
du 26 juin (14h) au 1<sup>er</sup> juillet (14h)



## 3<sup>ème</sup> phase

du 14 juillet (14h) au 19 juillet (14h)

Si [oui définitif] ou [oui mais] à la phase 2 ou 3, prendre contact avec l'établissement pour s'inscrire !



# 4<sup>ème</sup> étape

3 Phases d'admission

décembre | janvier | février | mars | avril | mai | juin | juillet | août | septembre

## 1<sup>ère</sup> phase

du 08 juin (14h) au 13 juin (14h)



## 2<sup>ème</sup> phase

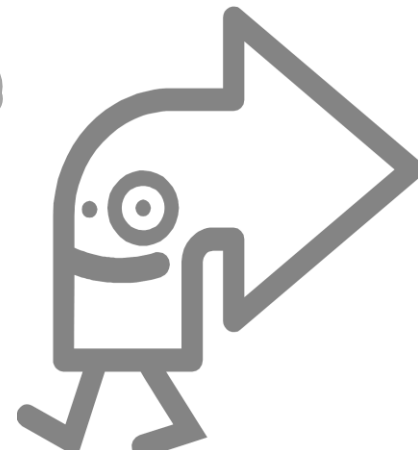
du 26 juin (14h) au 1<sup>er</sup> juillet (14h)



## 3<sup>ème</sup> phase

du 14 juillet (14h) au 19 juillet (14h)

Si [oui mais] se connecter à la phase suivante.



# 4<sup>ème</sup> étape

3 Phases d'admission

décembre

janvier

février

mars

avril

mai

juin

juillet

août

septembre

## 1<sup>ère</sup> phase

du 08 juin (14h) au 13 juin (14h)



## 2<sup>ème</sup> phase

du 26 juin (14h) au 1<sup>er</sup> juillet (14h)



## 3<sup>ème</sup> phase

du 14 juillet (14h) au 19 juillet (14h)

Sans réponse dans les délais  
imposés, le candidat est considéré  
comme démissionnaire.





# 5<sup>ème</sup> étape

Inscription administrative dans l'établissement d'accueil

décembre

janvier

février

mars

avril

mai

juin

juillet

août

septembre

## Après un [oui définitif] ou un [oui mais]

- **Prendre connaissance du message établissement** concernant les modalités d'inscription (*onglet « admission » - rubrique « message établissement »*).
- **S'inscrire IMPÉRATIVEMENT** dans l'établissement où le candidat a été admis.

# Consulter

- A partir du site [www.admission-postbac.fr](http://www.admission-postbac.fr)

ADMISSION POST BAC

Le portail national de coordination des admissions dans l'enseignement supérieur

MINISTÈRE DE L'ÉDUCATION NATIONALE, DE L'ENSEIGNEMENT SUPÉRIEUR ET DE LA RECHERCHE

C'EST QUOI ? POUR QUI ? QUAND ? COMMENT ? LES FORMATIONS **LE GUIDE DU CANDIDAT** CONTACT

Page d'accueil

Les horaires indiqués sont ceux de France métropolitaine (GMT+1).

**À PARTIR DU 20 JANVIER**

M'inscrire Accéder à mon dossier

**ADMISSION POST BAC EN 6 ÉTAPES**

- 1 Du 20 Janvier au 20 Mars 18H Inscription, saisie des vœux
- 2 Le 02 Avril Date limite de confirmation des vœux
- 3 Du 20 Janvier au 31 Mai Modification de l'ordre des vœux
- 4 Du 08 Juin 14H au 13 Juin 14H Première phase d'admission et réponse des candidats
- 5 Du 27 Juin 14H au 29 Septembre 23H59 Procédure complémentaire Saisie des vœux au plus tard le 25 Septembre 23H59



Une question sur la procédure APB ?  
Utiliser la rubrique « Contact »

- Les sites :

- Académies de Paris – Créteil – Versailles

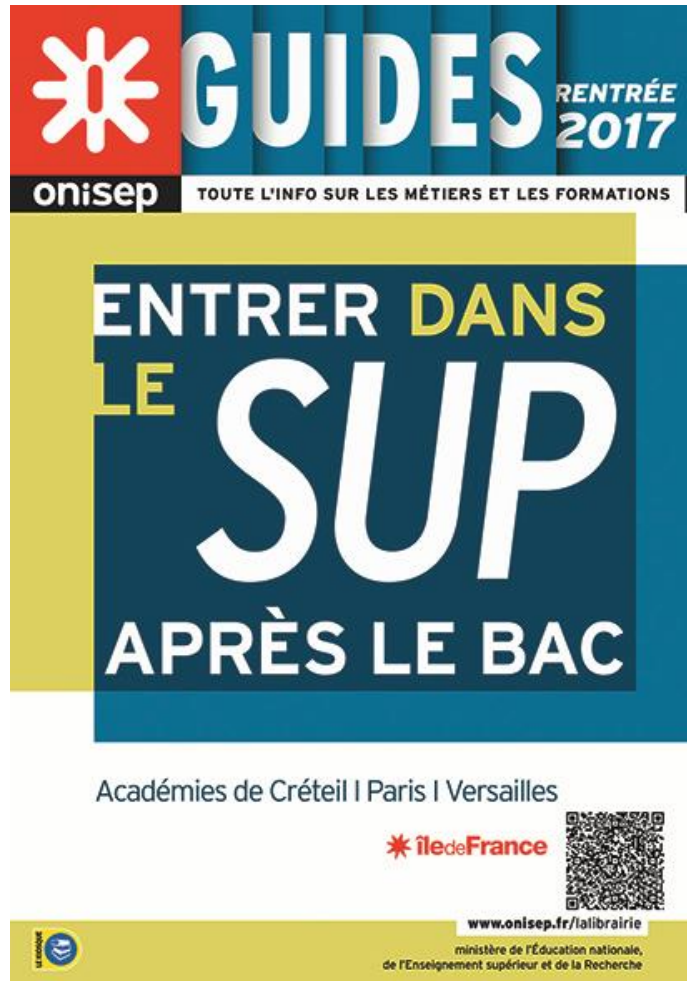
(Orientation / Enseignement supérieur / S'inscrire dans le supérieur / APB)

- ONISEP

# Dès maintenant...

- **Prendre rendez-vous** avec le conseiller d'orientation psychologue
- **Solliciter un entretien personnalisé** auprès du professeur principal
- **Participer à l'orientation active**
- **Aller aux Journées Portes Ouvertes** des établissements
- **Se rendre sur les salons** de l'orientation :
  - Salon européen de l'éducation – **du 18 au 20 novembre 2016**
  - Salon Admission Post Bac - **06 et 07 janvier 2017**
- **S'informer sur les métiers et les formations** sur [www.onisep.fr](http://www.onisep.fr)

# À consulter au CDI...



**Distribué GRATUITEMENT  
à chaque élève de Terminale**